

현대오피스

전자순찰시스템 [EP-112/EP-113]

제품 사용설명서

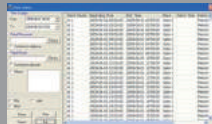
- ▶ 자동센서 인식형
- ▶ 한글지원
- ▶ LCD 화면 [EP-112]
- ▶ 최대 7,200개의 사건기록 저장
- ▶ 전원공급없이 30년까지 자료 보존
- ▶ 원격 및 GPRS통신 지원
- ▶ USB 통신 방식으로 쉽고 정확한 순찰관리



순찰지점 인식



기록 다운로드



순찰보고서 확인

사무기기 전문기업

 현대오피스

목 차

EP-112 제품 소개	2
EP-112 사용 방법	3
EP-113 제품 소개	4
EP-113 사용 방법	5
프로그램 설치 방법	6
USB드라이버 설치 방법	8

전자순찰시스템 등록 방법

1. 전자순찰시스템 프로그램 실행	9
2. 시스템 설정	9
3. 제품 등록 설정	10
4. 인원, 지점칩, 사건 설정	12
5. 순찰팀 설정	13
6. 경로 설정	13
7. 일정 설정	14

EP-112 제품 소개

제품 주요 사양



모델명	EP-112
인식방식	자동센서 인식형
표시방식	LCD화면
언어지원	한글, 영어, 중국어
카드인식기술	스위스 EN 인식기술
저장공간	최대 7,200개의 사건기록 저장가능
안전성	전원 공급 없이 30년까지 보존
다운로드 속도	180초
확장성	원격 및 GPRS통신 지원

전자순찰기는 RFID기술을 탑재한 제품으로서, 방수 및 내진성에도 특화된 제품입니다.

순찰자가 카드인식 동시에, 카드번호, 인식 시간 자동적으로 기록이 되며, 순찰 완료 시 관리 시스템에서 업로드하면 바로 순찰자 정보 및 카드번호 포함한 모든 데이터를 분석가능합니다.



EP-112 사용 방법



기기 작동법

본 제품은 건전지를 삽입하면, 삐 소리와 함께 바로 사용 할 수 있습니다.

카드인식방법

본 제품 뒤쪽 검정색 부분에 카드를 대면 표시판에 “확인성공” 과 카드번호, 시간 등이 표시가 되며, 동시에 LED상에 파란 불빛이 3번 깜박거립니다.

데이터 삭제

저장된 데이터가 차게 되면, 컴퓨터에 연결 후 프로그램에서 삭제가 가능합니다.

배터리 충전법

본 제품은 배터리 부족시 LCD상에 “충전필요” 문구가 뜹니다. 이때 교체하시거나, 충전해주세요.

배터리 교체법

제품 밑부분을 시계 반대 방향으로 돌리시면 배터리를 분리 할 수 있습니다.

EP-113 제품 소개



제품 주요 사양

모델명	EP-113
인식방식	자동센서 인식형
표시방식	LED + 진동
언어지원	한글, 영어, 중국어
카드인식기술	스위스 EN 인식기술
저장공간	최대 7,200개의 사건기록 저장가능
안전성	전원 공급 없이 30년까지 보존
다운로드 속도	180초
확장성	원격 및 GPRS통신 지원

전자순찰시스템 EP-113은 RFID 기술을 탑재한 제품으로써, 강한 플래시 기능 및 방수, 내진성에도 특화된 제품입니다.

순찰자가 카드인식 동시에, 카드번호, 인식 시간 자동적으로 기록이 되며, 순찰 완료 시 관리시스템에 업로드하면 바로 순찰자 정보 및 카드번호 포함한 모든 데이터를 분석가능합니다.



EP-113 사용 방법



기기 작동법

본제품은 건전지를 삽입하면, 진동과 함께 바로 사용 할 수 있습니다.

카드인식방법

본 제품 위쪽 부분에 카드를 대면 진동과 함께 파란 불빛이 3번 깜박거립니다.

데이터 삭제

카드 인식 후 빨간불이 6번 깜박이면, 저장된 데이터가 찻다는 표시입니다. 컴퓨터에 연결 후 프로그램에서 삭제가 가능합니다.



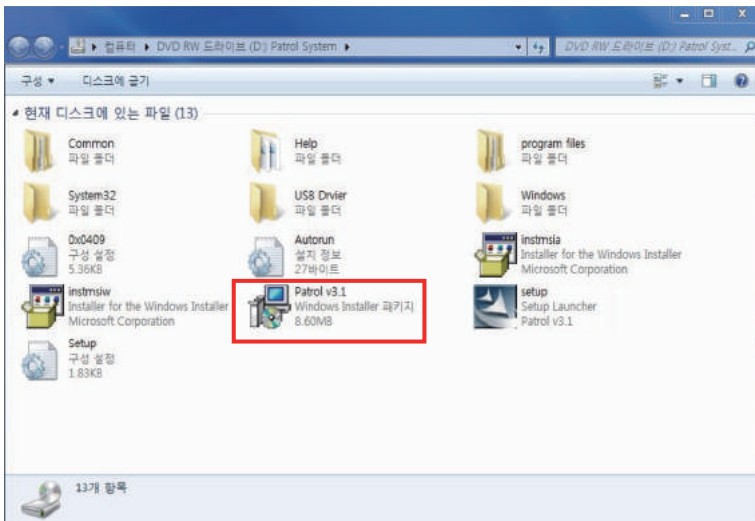
배터리 충전법

본 제품은 배터리 부족시 LED상에 파란불이 점등됩니다. 이때 교체하시거나, 충전해주세요.

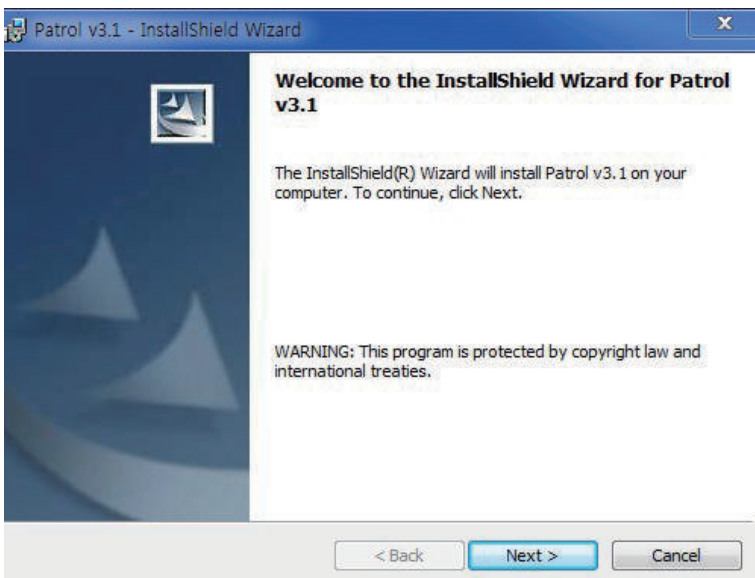
배터리 교체법

제품 밑부분을 시계 반대 방향으로 돌리시면 배터리를 분리 할 수 있습니다.

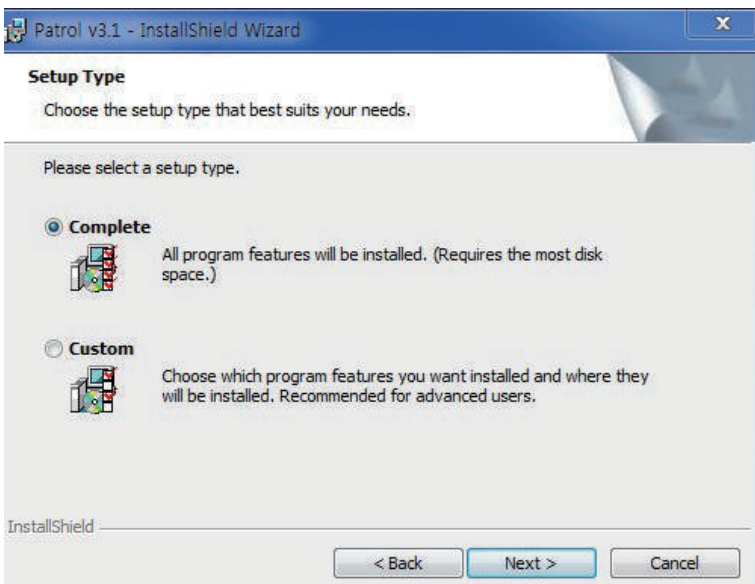
프로그램 설치 방법



- ① CD를 드라이브에 넣고, "Patrol v3.1" 파일을 클릭해서 프로그램 설치 파일을 실행해 주세요.

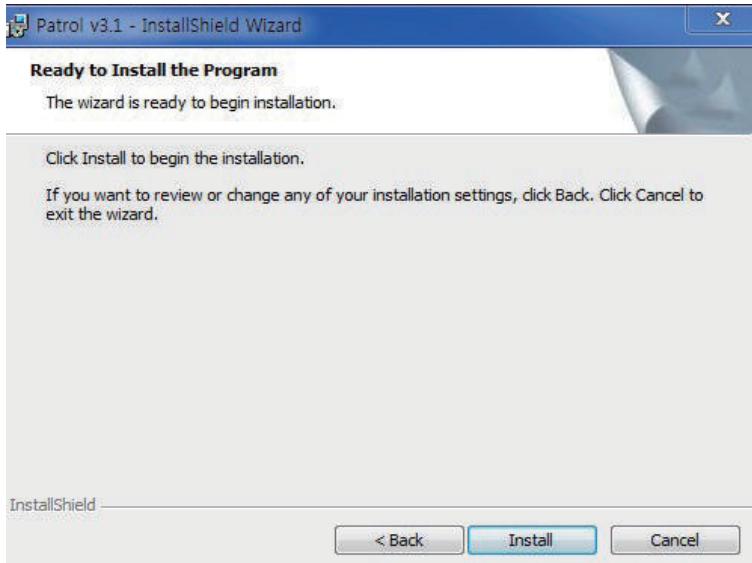


- ② 설치를 시작합니다. "Next" 버튼을 눌러주세요.

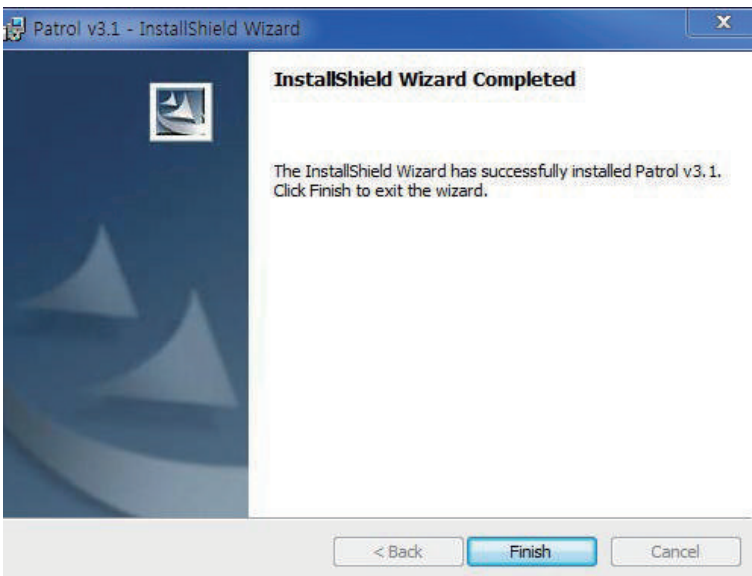


- ③ “complete” 를 선택 후 "Next" 버튼을 눌러주세요.

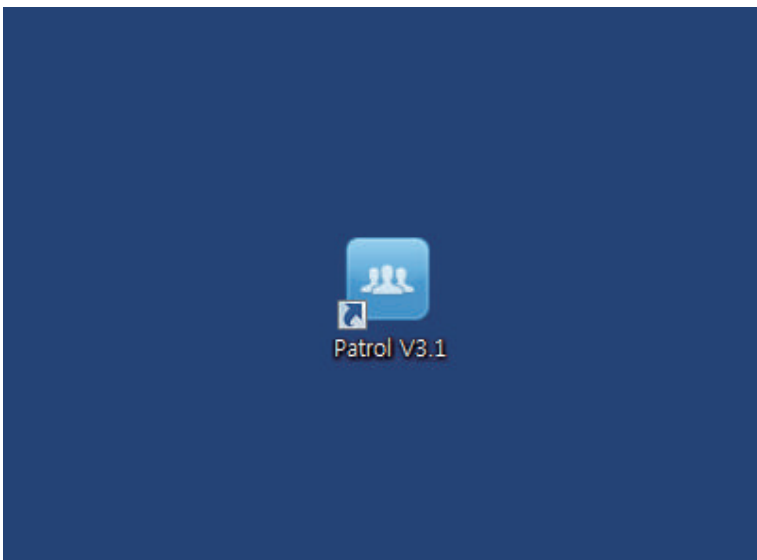
프로그램 설치 방법



④ "Install" 버튼을 눌러주세요

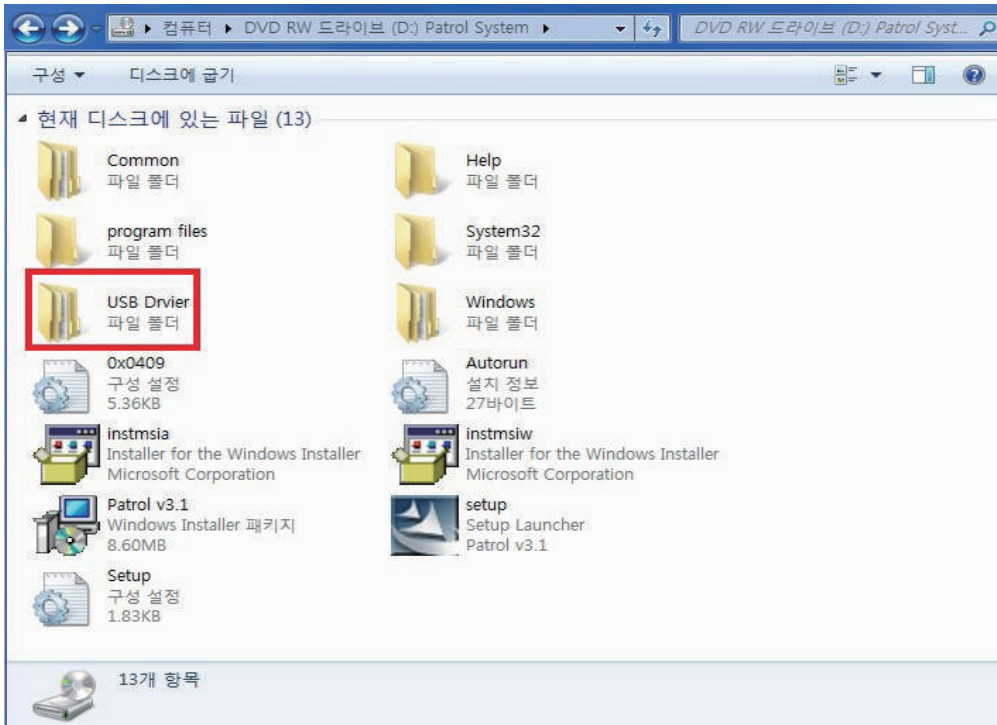


⑤ "Finish" 누르고 설치를 끝냅니다.



⑥ C:/program file/Patrol v3.1
폴더에 프로그램이 설치되고,
바탕화면에 아이콘이 생성됩니다.

USB드라이버 설치 방법



① CD가 들어있는 드라이브 위치에서 “USB Driver” 폴더를 클릭하세요.



② 자신 컴퓨터와 맞는 사양을 선택후 설치해 주세요.

CP2102_x64 64비트
CP2102_x86 32비트

전자순찰시스템 등록 방법

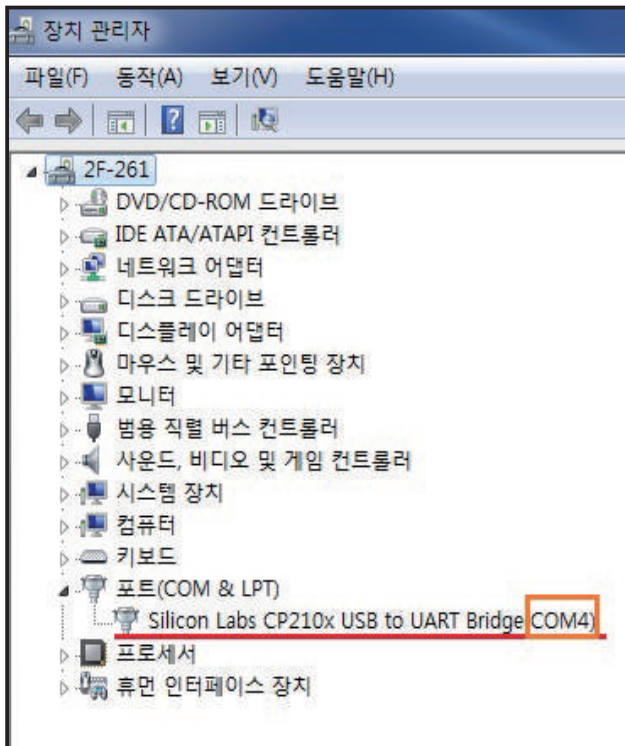
1. 전자순찰기 프로그램 실행



바탕화면의 아이콘을 클릭하여 프로그램을 실행해 주세요.
로그인 화면이 뜨면 확인을 눌러주세요.
메인 화면이 뜨면서 프로그램이 시작됩니다.

★ 관리자 설정은 사용자 관리에 가서서 설정하시면 됩니다.

2. 시스템 설정



- ① 전자순찰기와 컴퓨터를 USB케이블로 연결합니다.
- ② 컴퓨터에서 USB포트를 확인 합니다.

확인 방법

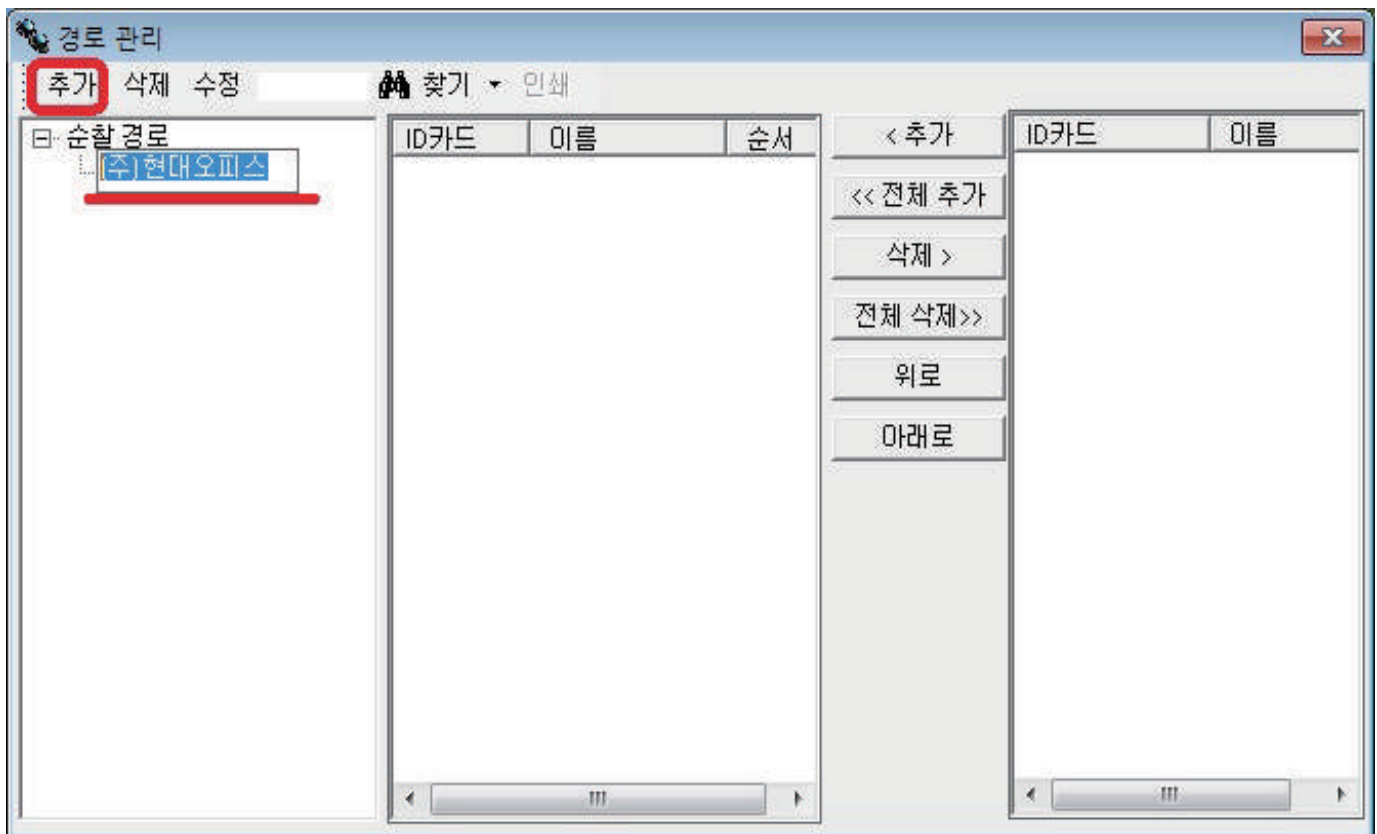
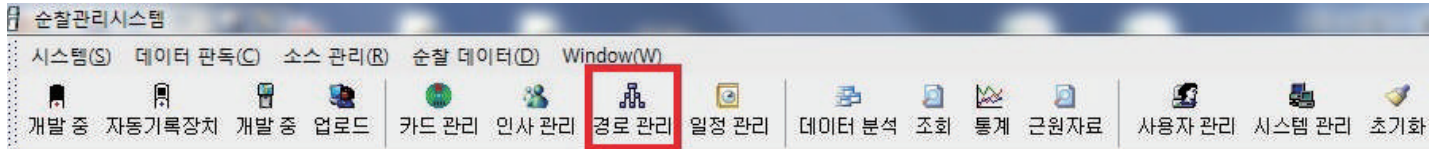
[시작] - [설정] - [제어판] - [시스템] - 하드웨어 클릭
장치관리자를 선택, [장치관리자] - [포트]를 더블 클릭!

옆의 사진처럼

COM 포트의 숫자를 확인하세요.

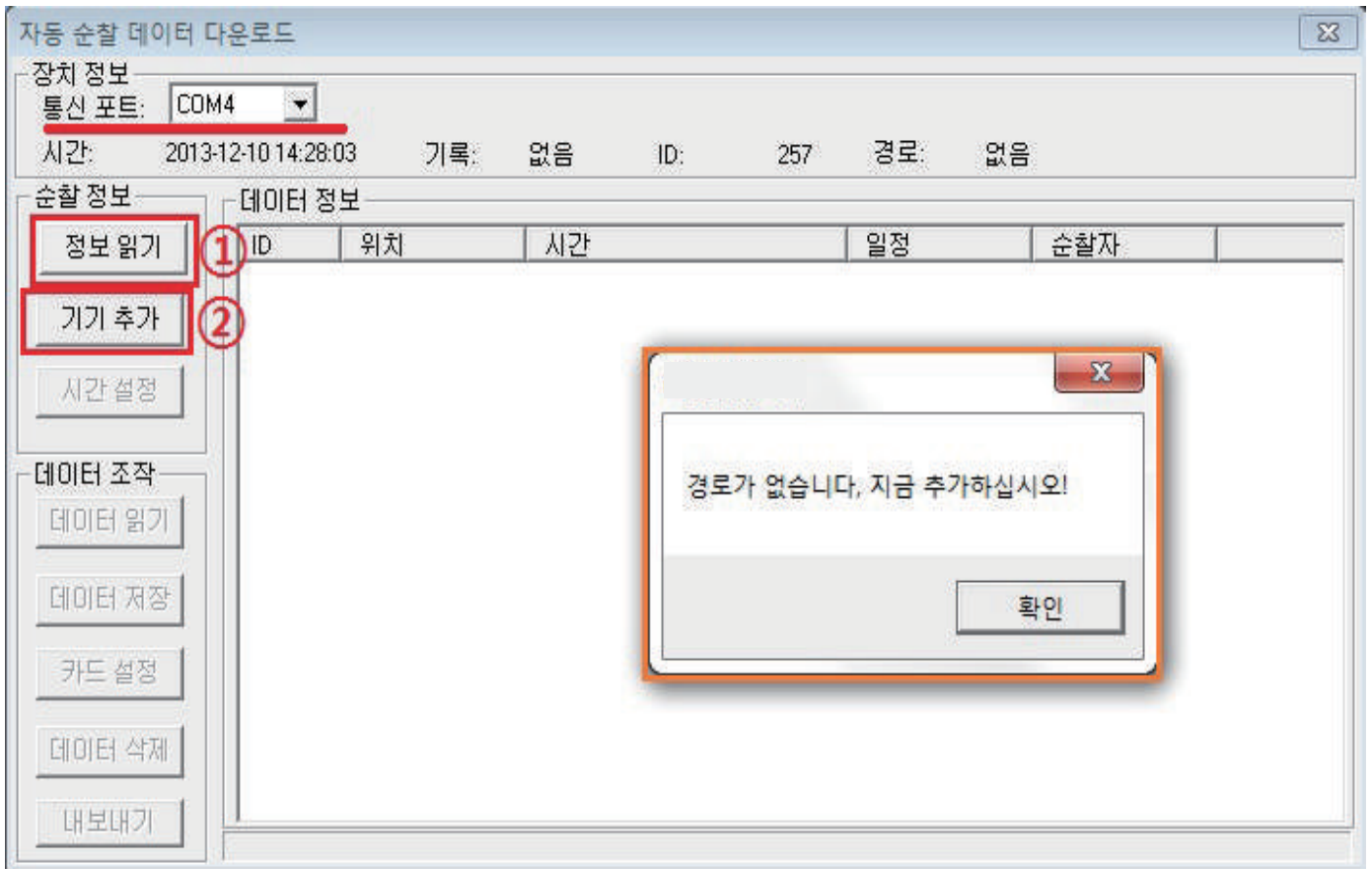
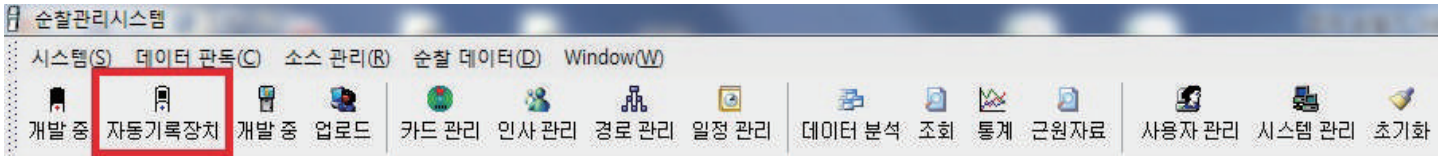
전자순찰시스템 등록 방법

3. 제품 등록 설정



제품을 등록하기 전에 [경로관리]를 눌러 순찰경로를 추가해 주세요.

전자순찰시스템 등록 방법



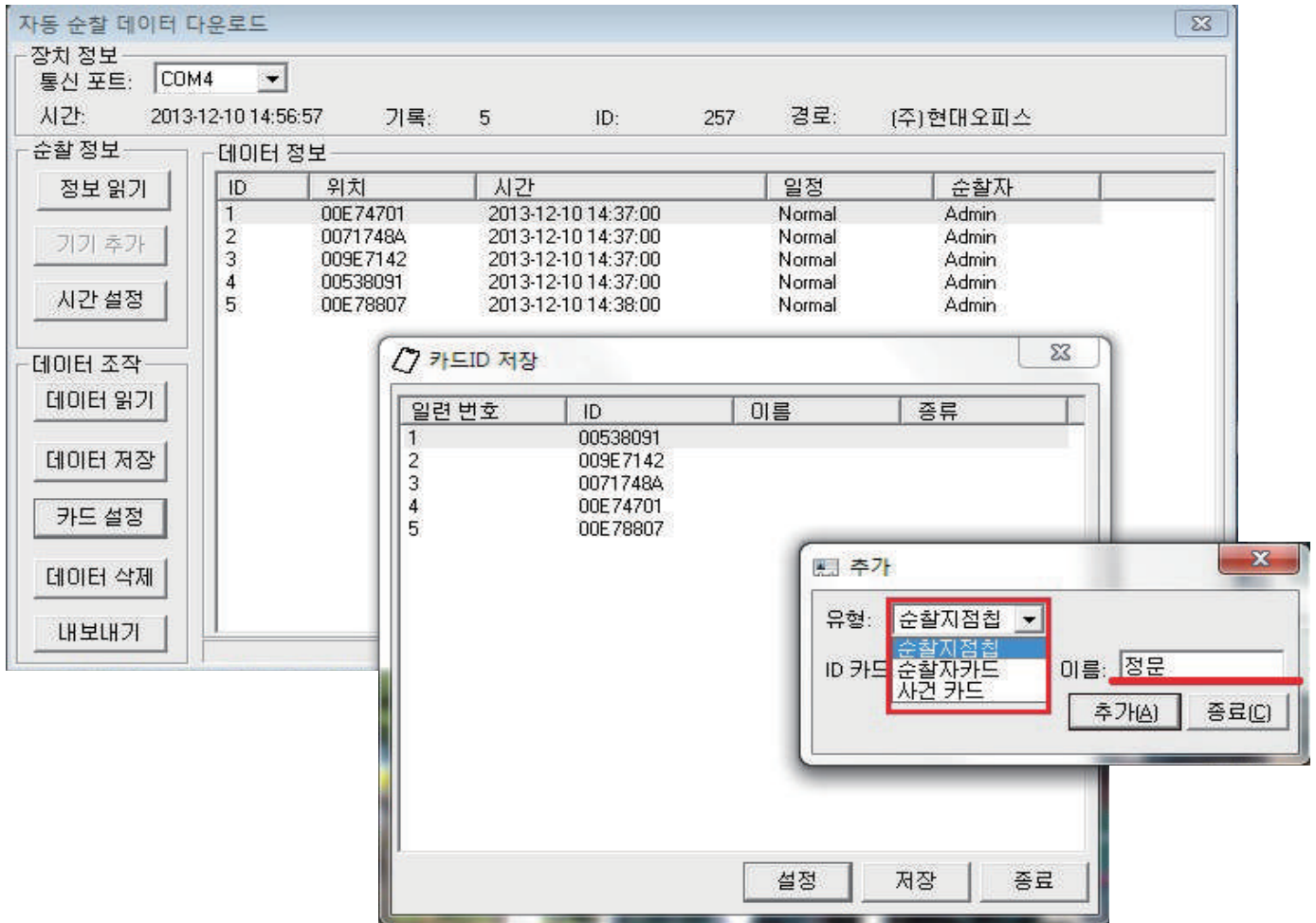
자동기록장치를 클릭하여 [장치정보]-[통신포트]에 컴퓨터에 맞는 USB포트를 선택하세요.

★ 제품 등록시 USB 포트가 COM3인지, COM4인지 확인 후 설정해 주세요. (참고 9페이지)
USB 기본포트는 컴퓨터의 USB포트 단자에 따라 달라질 수 있습니다.

통신포트를 선택 후, [기기추가]에서 설정한 경로를 선택하여 [정보 읽기]를 눌러주세요.

전자순찰시스템 등록 방법

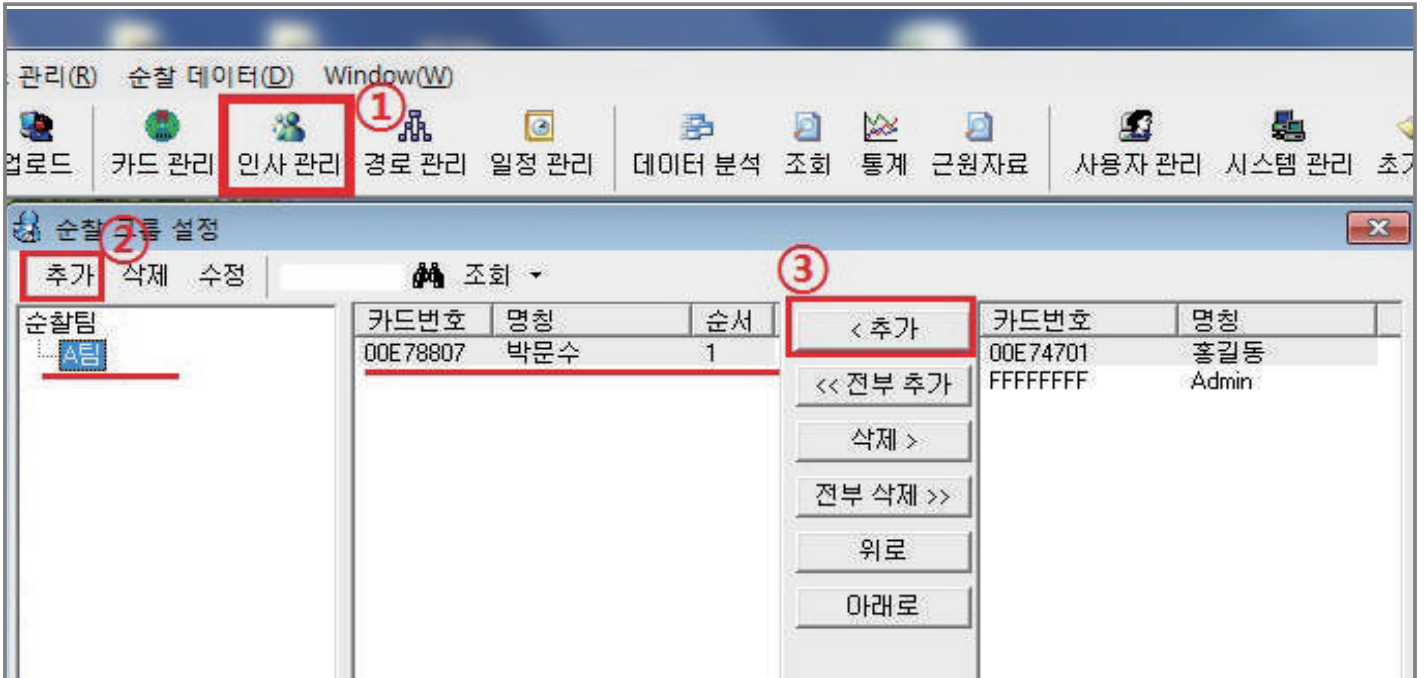
4. 인원, 지점칩, 사건 설정



[데이터 읽기] → [카드설정]을 눌러 순찰지점칩과 순찰자카드를 추가해 주세요.
설정후에 데이터 저장을 눌러주세요.
카드를 잘못 설정하였을 경우 카드관리에서 수정 및 삭제가 가능합니다.

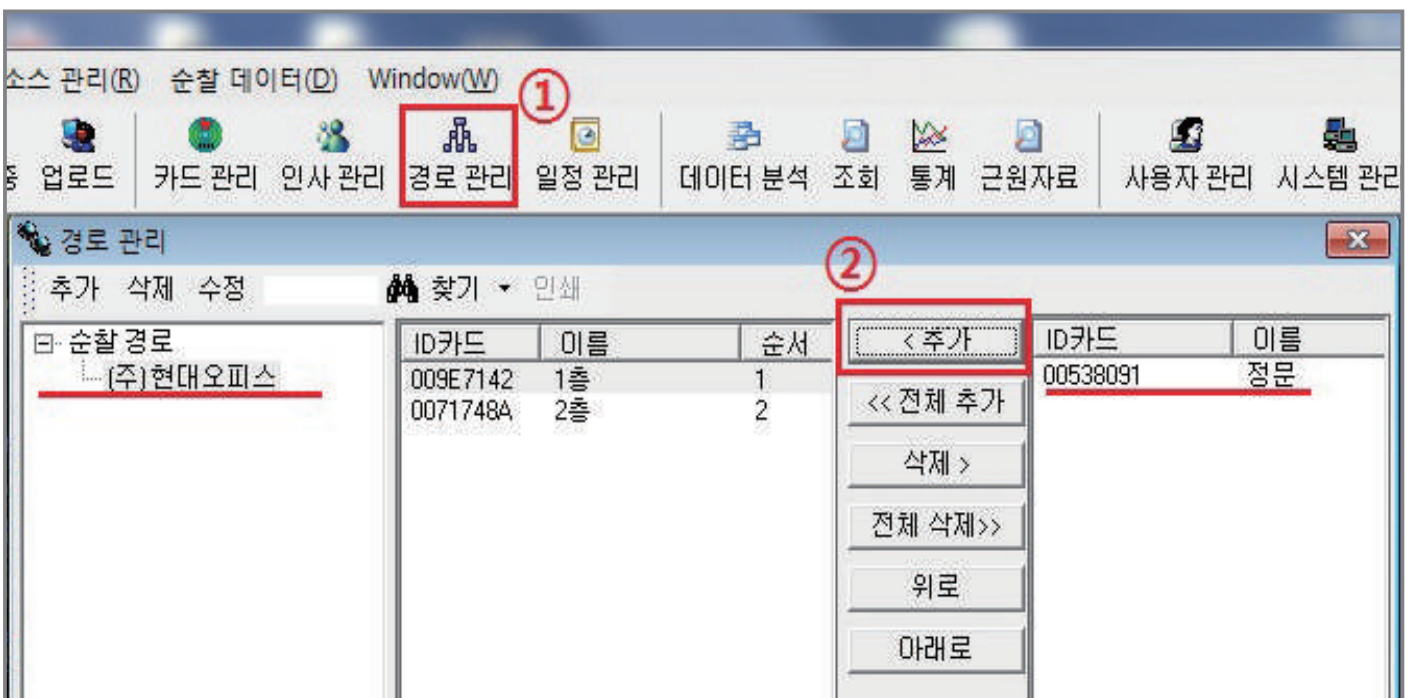
전자순찰시스템 등록 방법

5. 순찰 팀 설정



[인사관리]에서 순찰팀 이름 정하고 인원을 추가해주세요.

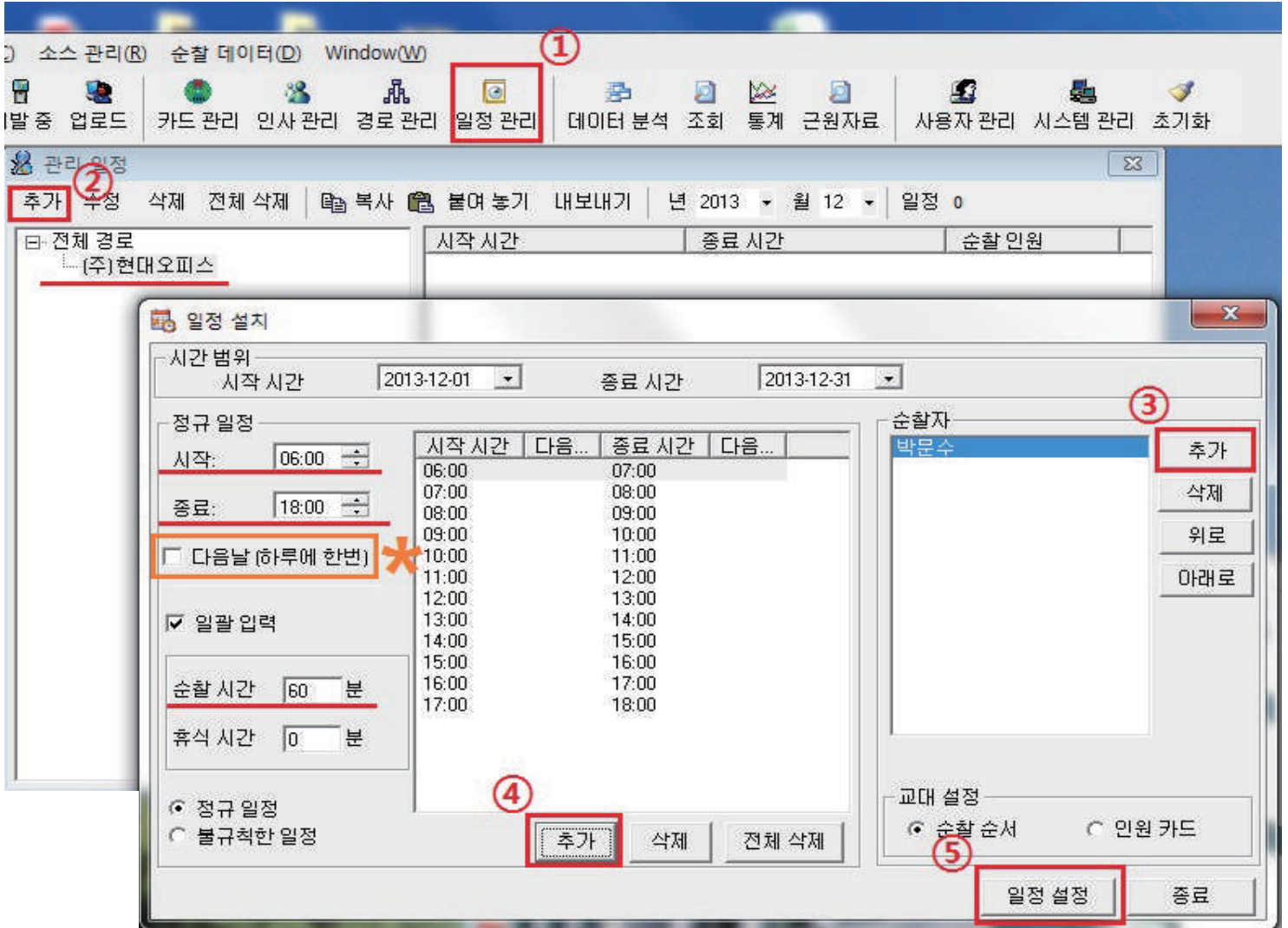
6. 경로 설정



[경로 관리]에서 순찰지점칩을 설정해주세요.

전자순찰시스템 등록 방법

7. 일정 설정



[일정 관리]에서 경로를 선택 후, 순찰자, 시간 설정하세요.

★주의: 만약 근무자의 순찰시간이 00:00분 이후면 반드시 다음날 항목에 체크해주셔야 합니다.

모든 설정이 끝났으면 [자동기록장치]에서 [데이터 저장]을 해주세요.

프로그램은 추후 업그레이드가 진행됩니다.
자세한 내용은 홈페이지 <http://www.hd2.co.kr>를 참고해 주시고,
문의사항은 고객센터 1566-3445로 연락주세요.

제 품 보 증 서

보증기간 : 20 년 월 일 ~ 20 년 월 일 까지 (구입일로부터 1년)

판 매 처 :

주 소 :

연락처 :

부 서 :

본 사 : 유한책임회사 현대오피스

우편번호 : 34428

주소 : 대전광역시 대덕구 한밭대로 1176 (중리동 252-1) 현대오피스빌딩

전화 : 1566-3445

팩스 : 042-635-2895

◆보증규정◆

1. 보증기간 개시일은 기기 납품일로부터 시작됩니다. (물품수령날짜)
2. 보증기간 내에 고객이 정상적으로 사용하던 중 기계의 결함으로 인해 고장이 발생한 경우에만 무상수리를 1년간 해 드립니다. (소모성 부품 제외)
3. 아래 사항의 경우에는 무상수리 대상에서 제외됩니다. 유의하시기 바랍니다.
(무상수리 제외시 유상수리로 진행됩니다.)
 - ① 첨부된 사용설명서의 설명을 준수하지 않은 사용자의 부주의에 의한 고장
 - ② 고장의 원인이 본 기계 이외의 외부요인에 의한 경우 (천재지변, 정전 등)
 - ③ 고객이 기기를 임의로 개조, 분해하여 발생한 고장일 경우
 - ④ 구입 후 운반이나 이동시의 파손이나 고장일 경우
 - ⑤ 본 보증서의 제시가 없는 경우
4. 본 보증서는 국내에서만 유효합니다.
5. 교환,반품은 제품수령후 7일 이내에 박스파손없는 미개봉 상태일 때 가능합니다.

◆A/S 규정◆

1. 무상수리 보증기간 경과 후의 정기점검 및 고장수리는 수리요청에 의해 실시하며 유상수리를 원칙으로 합니다.
2. A/S는 택배이용을 기본으로 합니다.
제품수리를 위해 현대오피스 A/S센터 (1566-3445)로 전화주신 후 CJ택배를 이용하여 제품을 보내주시기 바랍니다. 본 제품은 방문 및 출장 서비스는 지원하지 않습니다.
3. 본 품질보증서와 박스, 품 훼손시 교환 및 환불이 불가합니다.

자세한 사용방법이나 A/S 관련문의는 홈페이지 www.hd2.co.kr에서 확인해주세요.

업무시간 : 월요일~금요일 9:00~21:00 / 토요일 9:00~18:00

제품구입·소모품구입 : www.hd2.co.kr

현대오피스 고객센터 : 1566-3445